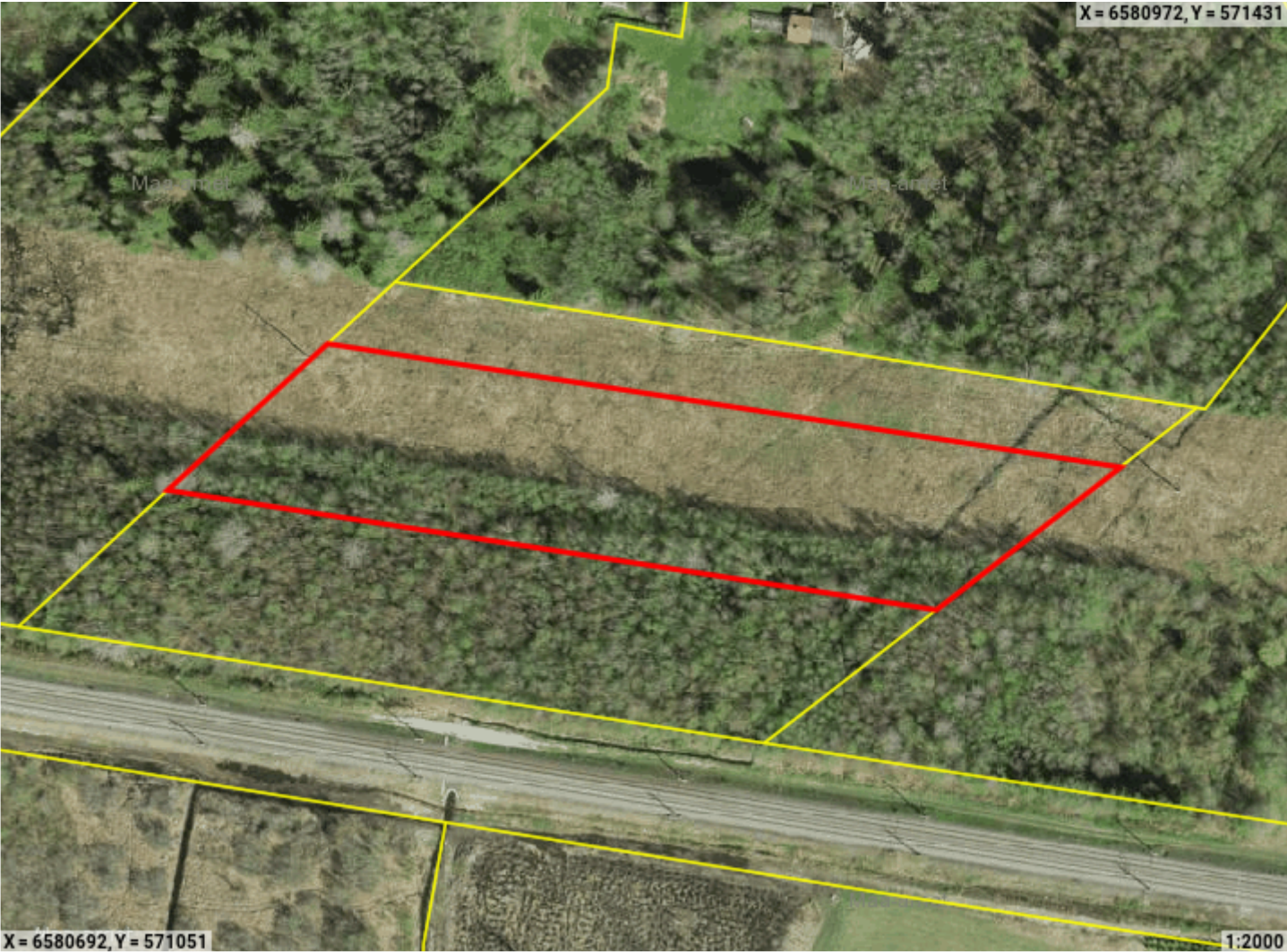




Piiranguala ID 460861 väljavõte

Piirangu liik	Isiklik kasutusõigus
Nimetus	110 kV elektriõhuliini ja masti isikliku kasutusõiguse ala
Piiranguala kirjeldus	-
Ruumikuju loomise kuupäev	22. oktoober 2024
Õigusliku kehtivuse kuupäev	
Pindala	11655m <sup>2</sup>
Asukoht	Maapealne
Moodustusviis	Digitud
Täpsusklass	4
Seisund	Mustand



Ruumikuju piir     Valitseja piir

Asub katastriüksustel:

Harju maakond, Anija vald, Kihmla küla, Lepiku (14001:001:0721)

Piiranguala õigustatud kasutajad ehk valitsejad

Valitseja liik	Valitseja kood
Juriidiline isik	11022625

Ruumianalüüs üksusele 14001:001:0721

Katastri andmed

Täisaadress	Harju maakond, Anija vald, Kihmla küla, Lepiku
Kinnistu number	14195102
Kogupindala	-
Omandivorm	Riigiomand
Sihtotstarve 1	MAATULUNDUSMAA 100%

Kattuvuse pindala

Ligikaudne suurus	11 655m²
-------------------	----------